



APB-Author

APB-Author

APB-Author

- Arbejdspladsbrugsanvisninger
- Registrering af kemikalier
- Registrering af leverandørbrugsanvisninger
- Forbrugsoversigt

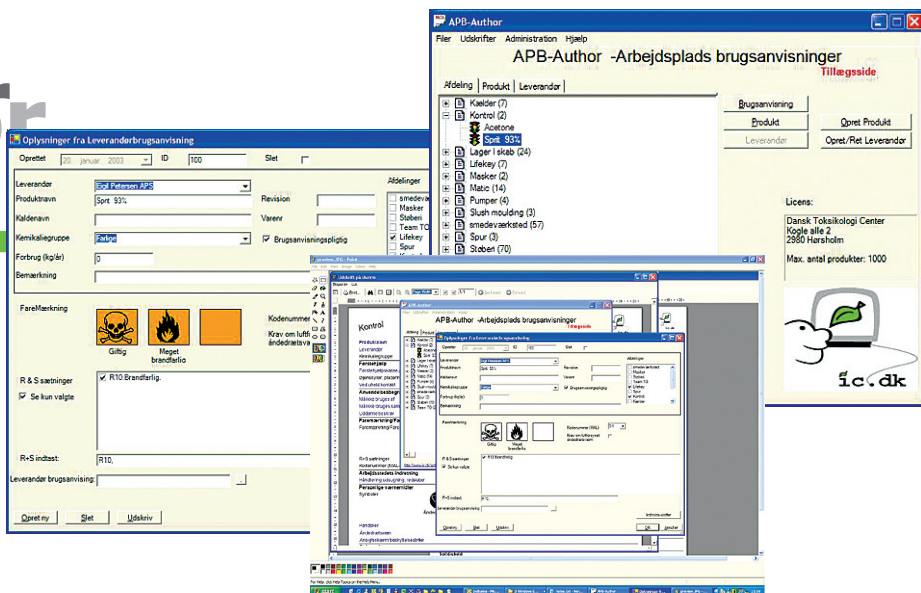
Her kan du registrere dine kemikalieoplysninger og udarbejde arbejdspladsbrugsanvisninger som en **tillægsside** for virksomhedens farlige kemikalier.

Programmet er nemt at benytte, med en overskuelig træstruktur som indgang til de vigtigste funktioner.



APB-Author

APB-Author



Nemt at komme igang

Det er nemt at komme igang, installer blot programmet og gå igang med at taste oplysninger ind fra dine leverandørbrugsanvisninger. Hvis du har dem i elektronisk format, kan du lagre dem i programmet, så du kun har et sted at finde dine kemikalieoplysninger.

Programmet er designet til at opfylde kravene fra helt små virksomheder med kun få kemikalier og fra store virksomheder med mange afdelinger.

Udfyldelsen af tillægssiden er nemt og intuitivt i et indtastningsbillede, der ligner det færdige resultat. Programmet tilbyder automatisk tidligere brugte sætninger, så indholdet af alle tillægene bliver konsistente og stavfejl kan minimeres. Hvert felt har en beskrivelse af hvilken type information der skal stå i feltet, og brugeren kan selv udvide hjælpefunktionen.

Oplysningerne fra leverandørbrugsanvisningen bliver overført til tillægget automatisk; f.eks. navn, faresymboler, osv.

Udskrift

Udskriften kan vises på skærm, udskrives på printer eller lagres som PDF-fil. Du kan desuden udskrive et tomt eller halvfærdigt skema til udfyldning i hånden.

Standardlister:

- Kemikalieliste
- APV-risikoliste
- Leverandørliste

Billigt

Prisen på programmet er sat så lavt at alle kan være med – den beregnes ud fra antallet af produkter, og starter ved 3000,- kr.

Data:

Baseret på Microsoft. Net platform. Lagrer data i en MS Access database.

Krav til system:

- Windows 98, Me, NT 4.0, 2000, XP
- Pentium 200mhz
- Minimum 64mb ram.
- Leveres på CD-rom eller downloades fra Internet.

Udskrift til:

- *PDF
- *RFT/Word (option)

Udvidelsesmuligheder

Da alle indtastede data i programmet er frit tilgængelige, kan de nemt integreres med f.eks. MS Word til at lave flettefiler og lignende.

Intranetmodul (Option)

Lagrer alle virksomhedens leverandørbrugsanvisninger samt tillæg i let anvendelig struktur. Lige til at lægge ud på virksomhedens intranet. Automatisk opdatering ved ændringer.

MSSQL Database modul (Option)

Som standard benytter programmet MS Access til at lagre data. Med dette modul kan man lagre sine data på en central MS SQL server (version 7.0 eller nyere) for central lagring og styring.

Yderligere oplysninger:

www.ic.dk/apb

Udviklet sammen med BST-Sjælland & Dansk Toksikologi Center.

